



FÉDÉRATION FRANÇAISE
DES INTÉGRATEURS ÉLECTRICIENS

100 ans ensemble et un avenir à construire

Rapport annuel 2024

01 Une filière engagée

02 AniTEC

03 Social

04 La FFIE défend vos intérêts

05 Outils de communication

06 Présence terrain

sommaire

Pascal Toggenburger

Président de la FFIE

Forte de ses 8500 adhérents, la FFIE a conforté sa place de première organisation représentative des installateurs électriciens, une présence sur le territoire sans équivalent et une diversité d'entreprises remarquable.

L'année 2024 a été l'occasion de célébrer les 100 ans de notre fédération, au cours d'une soirée qui restera gravée dans les mémoires et a permis de constater le dynamisme des adhérents, la créativité des membres des commissions et l'engagement des mandataires. 2024 a été l'année de la transversalité pour nos commissions et groupes de travail et je peux citer à titre d'exemples la commission économique en synergie avec le GT Énergie pour la série marchés « photovoltaïque » ou bien avec le GT Innovation courant faible et l'ANITEC pour la série marché « contrôles d'accès ».

D'une manière plus générale, les travaux des commissions et GT se sont traduits par une production abondante et qualitative : guides, fiches, Notec et Notéco ont été publiés sur les sujets d'actualité et de prospective impactant les intégrateurs électriciens.

2024 a vu naître le Bos-Manager, l'expert en digitalisation et exploitation du bâtiment, nouveau titre reconnu par France Compétences et coproduit par la FFIE et l'école Sup La Mache.

Les normalisateurs, au terme de près de 10 ans de travail intensif et souvent difficile, ont pu aboutir à la publication de la nouvelle NF C 15-



100 qui a été présentée à des centaines d'adhérents avec le 15-100 tour.

La FFIE a également créé un GT BACS qui a permis la publication du guide BACS. Comme toutes nos publications, cet ouvrage est conçu sous forme de fiches pratiques qui décryptent tous les aspects technologiques et économiques de la gestion des bâtiments.

Enfin, comme chaque année, nous avons parcouru la France au travers des animations départementales et des rencontres régionales, car notre raison d'être, la défense des intérêts de nos adhérents, ne peut s'exercer que par l'écoute de nos entreprises, la prise en considération de leurs besoins, de leurs remarques et de leurs propositions. Dans un pays marqué par l'instabilité politique, le manque de repères et d'objectifs, le rôle de la FFIE est de rassembler une profession, d'envisager l'avenir, de créer un environnement à la fois professionnel et convivial.

Je remercie particulièrement tous les membres du bureau qui m'ont accompagné tout au long de l'année au service de nos adhérents, ainsi que les collaborateurs de la FFIE pour leur appui efficace.

“

**Sans le collectif,
rien ne serait possible !**

”

Chapitre 01

Les travaux des commissions



La commission Économique

En 2024, la commission Économique est sur tous les fronts. Son président, Renaud Collard de Soucy et ses membres ont travaillé pour accompagner les adhérents sur les marchés clés des intégrateurs électriques.

Dans un contexte difficile où le logement neuf traverse une forte dépression, la commission Économique a multiplié ses actions et ses travaux sur les leviers à actionner pour identifier et accompagner les adhérents sur les marchés porteurs.

Des Notéco ont été diffusées pour décrypter les nouveaux textes, les perspectives de marché pour aider les entreprises d'intégration électrique à avoir une démarche offensive, complète et maîtriser les nouveaux enjeux de performance énergétique avec notamment :



• **La loi EnR**

Levier pour la solari-sation des toitures et des parkings extérieurs comprenant un calendrier des dates clés pour la mise en œuvre des nouvelles obligations « solaires ».



• **MaPrimeAdapt' et le crédit d'impôt**

Pour adapter le logement au vieillissement : véritable levier pour le marché du maintien à domicile.



• **Crédit d'impôt et TVA à 5,5 %**

Sur les bornes IRVE.

Fiche identité



Président

Renaud Collard de Soucy

- Philippe Boni
- Jean-Louis Brenguier
- Arnaud Brouquier
- Bertrand Desplats
- Cédric Ghigou
- Daniel Guérin
- Thierry Guillot
- Olivier Lhéralut
- Philippe Marchay
- Xavier Robineau-Bourgneuf
- Jérôme Teste
- Marie Walter
- Philippe Zanni

“ **Accompagner les adhérents sur les marchés clés des intégrateurs électriques.** ”

La commission Économique en synergie avec le GT Énergie pour la série marchés « Photovoltaïque ».

La commission Économique a poursuivi la collection Série Marchés en s'appuyant sur les expertises des membres du groupe de travail Énergie pour réaliser Série marchés « Photovoltaïque ».

Après un partenariat réussi avec le groupe de travail IRVE et l'élaboration de 5 fiches sur les infrastructures de bornes de recharge, le succès a été au rendez-vous pour la série PV. 5 Fiches ont été réalisées sur ce marché.

Un condensé d'informations clés segmenté par marché (résidentiel individuel, résidentiel collectif et autoconsommation, tertiaire, ombrières sur parking), des fiches pour se lancer sur le marché du PV ou renforcer son offre de services.



La commission en synergie avec le GT Innovations courants faibles et l'AniTEC pour la série Marchés « Contrôle d'accès ».

Victime de son succès, la Série Marchés se poursuit au 2^{ème} semestre avec un marché en plein essor : le contrôle d'accès. Une série prometteuse qui sera réalisée avec les experts du GT Innovation courants faibles et le pôle sûreté de l'AniTEC.

À l'heure où nous imprimons, 5 fiches sont en préparation (résidentiel, commerces et petits tertiaires, bureaux, sites sensibles et transport).

Comme leurs prédécesseuses ces fiches abordent de manière pratique l'aspect

économique et technique du marché et résumé en 5 points clés les incontournables du marché.

Enfin, « the last but not the least » la commission Économique va profiter de l'année 2024/2025 pour créer un groupe de travail « flash » sur les marchés de la maintenance.



La commission Artisanat

Forte du succès remporté par le guide « Photovoltaïque Mode d'emploi » réalisé en 2023 en partenariat avec le GT Énergie, la commission Artisanat, emmenée par son président Francis Rénier, a choisi de réaliser un nouveau guide dédié aux travaux de rénovation et de performance énergétiques.

Un guide pratique destiné aux petites entreprises qui aborde ce marché sous forme d'axes prioritaires et réalisé en partenariat avec Qualifelec, avec les contributions d'EDF, d'Objectif Eco Energie et Promotelec, pour les éléments concernant les Certificats d'Economie d'Energie (CEE) et Formapelec pour les aspects formation.

Ce guide ciblé sur les travaux des particuliers et du petit tertiaire aborde notamment :

- Les chiffres clés et le panorama du marché de la rénovation
- Les aides financières qui peuvent être mobilisées
- Les CEE et les points de vigilance
- Les qualifications et l'intérêt d'être RGE
- Les argumentaires pour valoriser son offre de services

Ce guide prometteur qui sera dévoilé lors de la Journée des Présidents sera, à n'en pas douter, une des réussites de l'année 2024.

La commission Artisanat c'est aussi la convivialité avec l'organisation annuelle de l'incontournable barbecue qui s'est tenu en septembre à la FFIE.



Guide PV - Mode d'emploi



Guide Travaux de rénovation & performance énergétique

Fiche identité



Président

Francis Rénier

- Éric Bellet
- Arnaud Belloir
- Édith Bérard
- Jean-Marc Bergeret
- Laurent Biasini
- Daniel Bisegna
- Étienne Charraix
- Thomas Le Tenaff
- Cathie Meppiel
- Serge Thibout

“
Ce guide prometteur sera dévoilé lors de la Journée des Présidents
 ”

La commission Emploi et Compétences

Un vent de nouveauté a soufflé sur la commission grâce à Cathie Meppiel qui a repris le flambeau d’Alexis Delepoule parti vers d’autres horizons !

Après l’élaboration d’un poster sur les obligations d’affichage diffusé en janvier, le mois des bonnes résolutions, la commission a concentré ses efforts sur l’attractivité des métiers de l’électricité.

Lancement d’une campagne de communication dès le mois de septembre pour attirer les jeunes de tous les niveaux de qualifications au sein des entreprises d’intégration électrique, avec la réalisation d’un kit pratique composé d’ :

- Un livret « jeunes » aux couleurs flamboyantes
- Une affiche
- Un flyer
- Un PPT pour présenter les différents métiers lors de forums emploi.



Un travail créatif centré sur la nouvelle génération où chaque grande filière de métiers est décrite de manière concrète et efficace.

La commission Emploi et Compétences, forte de ces nouveaux outils à destination des jeunes, met en valeur les Métiers de l’électricité. C’est un véritable support d’information pour tous les jeunes en recherche d’orientation et d’information sur cette filière d’avenir !

À noter également que la commission a travaillé sur la révision du BTS FED (Fluide Énergie et Domotique) option C domotique et bâtiment connecté. La commission s’est appuyée sur un groupe de travail composé de Renaud Collard de Soucy, Loïc Lali, Jérôme Teste et Paul Raimbault.

#AvenirPrometteur

Fiche identité



Présidente
Cathie Meppiel

Édith Bérard
Christophe Bouguin
Jean-Louis Brenguier
Laurent Declercq
Christophe Delabre
François Delhaye
Claude Leboue
Patricia Muller
Christophe Renaud

“ La commission a concentré ses efforts sur l’attractivité des métiers de l’électricité. ”

Groupe de travail Énergie

Rien n’arrête le GT Énergie entraîné par son Président Philippe Boni !

Le GT Énergie a poursuivi ses travaux sur la gestion intelligente de l’énergie et a étoffé son guide de plusieurs fiches de plus en plus pointues sur la gestion de l’énergie.

- Performance énergétique et Silver Eco
- Stockage de l’énergie solaire : mode d’emploi
- Autoconsommation collective
- Labels et certifications du bâtiment.



Mais le GT Énergie va toujours plus loin... et plus fort ! Le GT a réalisé le carnet des labels, un nouvel outil pratique et indispensable pour tous vos RDV pour connaître en un clin d’œil les principales caractéristiques des labels de performance énergétique, numérique et de qualité de vie du bâtiment.



Grâce à ce nouvel outil, BBCA, BEPOS, WiredScore, OsmoZ et bien d’autres n’auront plus de secrets pour les adhérents.

Fiche identité



Président
Philippe Boni

Julien Adrast
Laurent Bini
Jérôme Borne
Cédric Ghigou
Emmanuel Gravier
Sébastien Landais
Claude Leboue
Stéphane Lelièvre
Patrick Moulard
Éric Ouvrard
Marc Potier
Paul Raimbault
Jérôme Teste
Marie Walter
Philippe Zanni

Enfin, le GT Énergie a souhaité participer au salon Open Energies. Ce salon qui s'est tenu en janvier fut également l'occasion d'externaliser et le Conseil d'administration.

La FFIE a donc élu domicile à Eurexpo Lyon pour le rendez-vous dédié à la production photovoltaïque, à l'autoconsommation et au pilotage de l'énergie. L'occasion pour la FFIE de démontrer toutes les potentialités des intégrateurs électriciens sur les enjeux de performance énergétique avec un stand transformé en Lab !



Un stand conçu comme un lieu d'échanges et de découverte des métiers présentant Maquette, démonstrateur, technologie LiFi, écran de pilotage, proposés en continu.

La FFIE a également mobilisé ses adhérents sur les espaces workshop avec 3 ateliers :

- « Pilotage du bâtiment : la valeur ajoutée des intégrateurs électriciens »
- « Les IRVE, enjeux de performance énergétique »
- « Découvrir un nouveau métier : l'expert en digitalisation et exploitation du bâtiment »

Une occasion supplémentaire de valoriser le Bos Manager - l'expert en digitalisation et exploitation du bâtiment nouveau titre reconnu par France Compétences comme métier émergent et inscrit au RNCP. Une coproduction de la FFIE et de l'école Sup La Mache qui a ouvert sa première session en septembre 2024.

“

Deux journées remplies d'ÉNERGIES !

”

Et la FFIE créa le GT BACS

La FFIE accompagne ses adhérents sur le marché du « BACS » pour remporter le défi énergétique !

Poussée par les réglementations environnementales, la transition énergétique est plus que jamais un axe stratégique pour les entreprises d'intégration électrique.

Les nouvelles obligations issues du décret « BACS » applicables aux propriétaires et aux gestionnaires de bâtiments tertiaires sont une opportunité unique pour les intégrateurs électriciens de proposer une offre de services grâce à leur expertise en matière de gestion technique du bâtiment.

Afin d'accompagner les entreprises sur ce marché, la commission économique a souhaité créer un GT spécifique en partenariat avec le Président de la commission Technique et Innovations. Les membres du GT, experts de la GTB, ont créé un guide d'accompagnement pour tous les intégrateurs électriciens, quel que soit leur niveau de compétences sur ce nouveau marché.

L'ouvrage décrypte ainsi, en 40 pages, sous forme de fiches pratiques tous les aspects technologiques et économiques de la gestion des bâtiments.

- Quels sont les besoins ?
- Les fonctionnalités et les composants de la GTB
- Les CEE

- Comment valoriser une offre GTB ?
- Perspectives et tendances.



Le guide est accompagné d'un livret de remerciements dédié aux entreprises partenaires qui ont accompagné le GT sur ces travaux et qui ont livré des réponses concrètes sur les solutions, logiciels, et financements pour proposer une offre globale et adaptée aux besoins des clients.

Fiche identité



Président de la commission économique
Renaud Collard de Soucy



Président de la commission Technique et Innovations
Frédéric Demongeot

Philippe Boni
Cédric Ghigou
Didier Lahure
Claude Leboue
Éric Ouvrard
Marc Potier

“

Les experts de la GTB, ont créé un guide d'accompagnement pour tous les intégrateurs électriciens

”

Focus Silver Économie

La silver Eco est un marché porteur, poussé par la FFIE qui a organisé des temps forts tout au long de l'année pour le valoriser et encourager les adhérents à se saisir de ses opportunités de business.

La FFIE présente sur le salon des seniors

Du 13 au 18 mars, la FFIE a partagé un stand avec la FFB au salon des seniors au cœur de l'espace de la maison du mieux vivre.

Une occasion unique pour valoriser et mettre en avant les solutions électriques,

numériques et domotiques déployées par les entreprises d'intégration électrique.



L'organisation de la première master Class dédiée aux aides et solutions techniques pour bien vieillir à domicile

Le 28 mars s'est tenu ce nouvel événement organisé par la FFIE, l'occasion de réunir autour de Pascal Toggenburger, président de la FFIE, IGNES, France Silver Eco, la DGLAN, et le réseau BelAvie pour un décryptage des aides financières réservées à l'adaptation à du logement et à la présentation du rôle clé des intégrateurs électriciens sur ce marché en plein essor.

- La diffusion d'outils FFIE à destination des adhérents désireux de mieux connaître le marché et valoriser leur offre de services.

- La mise à jour du guide pratique de solutions numériques et domotiques destiné aux intégrateurs électriciens



- **La Notéco n° 41** qui fait un focus sur MaprimeAdapt' et le crédit d'impôt pour adapter son domicile à l'avancée en âge.
- **Des interventions terrain :**
5 avril 2024 FFB 77
25 juin 2024 GRET 59/62
7 décembre 2023 FFB Var 83

L'intervention du président, Pascal Toggenburger, au colloque MaPrimeAdapt' a eu lieu à l'Assemblée nationale en présence du Ministre du Logement et de la Ministre en charge de l'autonomie de l'époque.

LA FFIE croit en cet axe stratégique pour développer un marché sur du long terme.

Au-delà de l'aide à l'autonomie des seniors à domicile, la FFIE a impulsé un partenariat avec Pro BTP, Legrand et SimonsVoss pour expérimenter des innovations technologiques visant à



améliorer le bien-être et la qualité de vie des résidents en EHPAD. Un véritable Lab où les solutions sont testées in situ dans un établissement, de la filiale PRO BTP, BTP RMS, situé à Reims.

Cette expérimentation de « l'EHPAD de demain » va accompagner soignants, résidents et proches aidants dans leur vie quotidienne en combinant confort, bien-être, stimulation des sens, sécurité intérieure et extérieure, participation au développement durable.

Les impacts de ce dispositif seront étudiés avec le concours du Professeur Novella, praticien des Universités, Praticien hospitalier (PU-PH) au CHU de Reims.

Une inauguration officielle aura lieu à la fin du mois d'octobre, la FFIE ne manquera pas de communiquer largement sur cet événement pour donner un nouveau coup d'élan à ce marché prometteur.

Commission Technique et Innovations

Nouvelle série de norme NF C 15-100



La norme NF C 15-100 « Installations électriques à basse tension » a décidé de faire peau neuve. Après plusieurs années de révision l'année écoulée a vu s'achever les travaux de révision de la NF C 15-100 que nous appellerons désormais NF C 15-100 série.

En effet, cette norme, véritable référentiel central pour toute une profession, sera désormais une série de plusieurs normes voyant ainsi découpées les parties générales, les dispositions particulières, le logement, etc.

Les travaux se sont achevés par de longs débats sur la protection foudre et les réseaux de communication domestiques, mais également par des décisions sur les guides afférents à la norme. Ces débats reprennent, suite à la parution en mai dernier d'un arrêté applicable au 23 mai 2017 qui obligera à installer des câbles et conducteurs euroclassés Cca s2,d2,a2 dans les ERP, et qui se perçoit comme une fin annoncée de la production de U 1000 R2V ou de HO7 RN-F à moyenne échéance.

Les travaux de l'année écoulée ont permis à la FFIE de participer également au dépouillement de l'enquête publique qui a duré 4 mois et à la mise en forme finale de la série de norme avant envoi en homologation.

Sur le fond, la norme NF C 15-100 étend son champ d'application en traitant des détecteurs de défaut d'arc, des dispositifs de surveillance de type RCM, de règles dédiées aux modules d'alimentation et de recharge, dont les ports USB, de dispositions pour la protection contre

l'incendie des luminaires encastrés, de règles d'installation pour les installations dont la fréquence nominale est comprise entre 100 et 400 Hz, de règles nouvelles pour les installations portuaires, de nouvelles dispositions pour les vérifications périodiques, de la maintenance, de la protection contre les surtensions des réseaux de communication, et bien d'autres modifications encore.

Elle complète les dispositions récemment introduites dans la NF C 14-100 sur les IRVE, et les dispositions de la NF C 17-200 relative aux installations électriques extérieures.

Abordons en détail quelques-uns de ces changements avec les précautions d'usage, la norme n'étant pas encore publiée. La NF C 15-100 prévoit l'alignement avec les documents normatifs issus du CENELEC. La commission électrotechnique européenne (CENELEC) travaille continuellement à la maintenance de documents techniques harmonisés qui ne sont pas pour autant des normes européennes. La commission AFNOR U15 « Installations électriques à basse tension » en charge de la NF C 15-100 se doit d'adapter les standards nationaux aux évolutions votées par les pays membres du CENELEC. Ce fut le cas avec cette révision pour de nombreuses parties de la norme.

Parmi les changements significatifs :

la protection contre les surtensions d'origine atmosphérique. C'est un gros changement dans la NF C 15-100-1. La mise en œuvre de parafoudre se voyant généralisée à plusieurs cas l'analyse de risque s'en trouve simplifiée. Ainsi, la mise en œuvre de parafoudres doit être réalisée lorsque les conséquences des surtensions affectent :

- La vie humaine, par exemple les services de sécurité, des installations de soins médicaux.
- Les services publics et le patrimoine culturel, par exemple perte de services publics,

centres de communication, musées, bornes de recharges électriques.

- Les activités tertiaires ou industrielles, par exemple hôtels, banques, industries, marchés commerciaux, fermes, terrains de camping, ...
- Un nombre important de personnes, par exemple dans le cas de bâtiments de grande taille, de bureaux ou d'établissements scolaires.
- La sûreté de fonctionnement, par exemple, contrôle d'accès, vidéosurveillance, installation de sécurité incendie, etc.

Si le bâtiment ou l'infrastructure ne rentrent pas dans un des cas listés par la norme, une analyse de risque simplifiée est proposée. Les règles changent également quelque peu sur la mise en œuvre des parafoudres avec entre autres la protection des réseaux de communication, qui disposent également d'une analyse de risque spécifique. La carte des niveaux kérauniques est abandonnée sauf pour les locaux d'habitation du Titre 10 de la NF C 15-100, future NF C 15-100-10, titre peu affecté par la révision effectuée par la commission U15 de l'AFNOR, toujours présidée par la FFIE, désormais en la personne de Monsieur Christophe LAVEUVE.

Concernant le logement plusieurs modifications de la série NF C 15-100 impactent néanmoins les règles d'installation électrique dans les parties intérieures des logements comme les socles de prises USB, la protection contre la foudre, les règles relatives aux piscines ou encore l'interdiction des systèmes de production ENR raccordés sur socles de prises.

Cette série introduit de nouveaux dispositifs tels les détecteurs de défaut d'arcs. Ces dispositifs déjà mis en œuvre aux USA et dans plusieurs pays d'Europe vont bientôt faire leur apparition en France au travers de dispositions nouvelles dans la NF C 15-100. Ces dispositifs seront recommandés et non traités comme des

obligations dans la norme. Ils permettent de détecter notamment les micro-arcs série et micro-arcs parallèles. C'est une protection complémentaire aux dispositifs différentiels résiduels, aux protections contre les surintensités ainsi qu'à celles contre les surtensions.



Animée par son Président, Frédéric DEMONGEOT, la Commission Technique et Innovations de la FFIE a poursuivi ses travaux au sein des GT techniques tels le **GT Innovations courants forts** avec notamment des travaux sur l'hydrogène et le stockage, le **GT Innovations courants faibles** avec un nouveau guide sur les **API**, le **GT Foudre** avec l'adaptation des règles d'installations à la nouvelle NF C 15-100, le **GT International** avec la transposition européenne des règles internationales sur les locaux contenant une baignoire ou une douche, et enfin le **GT Standard BT** qui a œuvré sur l'enquête publique sur la NF C 15-100 et la préparation des fascicules de documentation AFNOR.

Le GT Standard BT a organisé une journée normalisation en novembre 2023 à l'attention des nouveaux mandats pour les informer sur le contexte normatif international, européen et national, les règles de normalisation française et les DTU.

Le GT Innovations Courants Faibles a organisé une visite du showroom de Phoenix Contact, partenaire des 100 ans de la FFIE, fin 2023.

Les réseaux de communication résidentiels

La norme de référence est désormais la norme NF C 90-483 qui traite spécifiquement des réseaux de communication résidentiels. La NF C 90-483, parue récemment, a plusieurs avantages. C'est une norme révisée et parue en mars dernier. De plus, elle est la seule norme en ligne avec la réglementation. Enfin elle couvre tous les aspects : conception, mise en œuvre, performance et contrôles. C'est une « norme passerelle » vers les contrôles CONSUEL courants faibles. La FFIE s'est considérablement investie dans ces travaux. Elle a fait rayonner cette norme au travers de réunion en départements, du Journal des Électriciens, du site internet, d'une Notec, ... Oubliez le Titre 11 de la NF C 15-100 dont la dernière révision remonte à plus de 10 ans et optez sans tarder pour la NF C 90-483, véritable « NF C 15-100 » des réseaux de communication domestiques.

La FFIE a effectué près de 50 interventions techniques sur des thèmes aussi variés que la NF C 15-100, les IRVE, la protection contre les surtensions, les réseaux de communications résidentiels, le bâtiment connecté, l'actualité technique et normative ou encore la mise en sécurité des installations électriques des parties intérieures des logements.

Voir liste en page 38.

Chapitre 02 AniTEC





L'Alliance Nationale des intégrateurs de Technologies connectées, pilotées et sécurisées est présidée par Arnaud BROUQUIER.

En 2024, les pôles ont été remaniés pour recentrer les activités clés de l'AniTEC au cœur des travaux.

Les activités sont réparties en 3 pôles

- Pôle sûreté et cybersécurité animé par Jonathan Duval où les travaux et animations ont traité des Solutions de sécurité temporaires ou mobiles pour la protection des sites isolés dans les territoires ruraux ou périurbains et le Contrôle d'accès et impact de la NIS 2.
- Pôle Sécurité Incendie animé par Claire Jacquemet où les sujets abordés étaient centrés sur Alarmes de Type 4, Solutions PPMS, le marché de la sécurité incendie pour l'intégrateur électricien primo entrant ainsi que le devoir de conseil pour l'intégrateur électricien dans le domaine incendie » & « Détection Incendie sur les chantiers.
- Pôle Intégration réseaux & IT animé par Thierry Brillac pour évoquer les thématiques tels que l'affichage dynamique et solutions IoT pour se lancer dans le marché de l'hospitalité et bien sûr l'avenir de la TNT 2024-2030.

Des sujets essentiels présentés par des experts pour étoffer l'offre de services des entreprises d'intégration électrique.

Un vrai succès qui a attiré de nouveaux adhérents au sein de l'AniTEC.

Inédit, l'AniTEC a conçu un livret de Retours d'expérience chantier (RETEX) pour découvrir notamment l'univers d'un chantier « incendie » « Smart technologies » « contrôle d'accès » « interphonie » « maintien à domicile ». Un livret qui livre conseils et points de vigilance pour se lancer sur ces marchés.

Enfin, l'année 2024 finira en beauté avec la 2^{ème} édition des 4H chrono qui se déroulera le 5 décembre à la FFB Grand Paris. Au programme, Smart technologies, contrôle d'accès, IA, cybersécurité, etc. Une matinée dynamique animée par les journalistes de l'Agora média manager.

Les inscriptions sont ouvertes !



Couverture RETEX
- Dossier spécial retours d'expérience

Chapitre 03 Social





Sous l'impulsion de son chef de file Xavier Rosa, la FFIE a signé, le 29 février 2024, une convention avec l'OPPBTP pour la création d'une instance d'amélioration des conditions de travail (IACT).

Faisant suite à l'étude métier, qui a permis d'éviter le risque des poussières de silice pour les électriciens, le travail de l'IACT va se décomposer en 4 étapes :

- Préconiser les actions de prévention à mettre en œuvre,
- Concevoir/améliorer les matériels, matériaux, modes opératoires,
- Déploiement et évaluation de l'impact des solutions mises en œuvre,
- Communication sur les résultats.

Négociations sociales

Aux côtés de la FFB, la FFIE a signé un accord sur les salaires minimaux des IAC Bâtiment, avec une revalorisation applicable au 1er février 2024.

“
**Prévenir,
concevoir et
améliorer
matériels
et modes
opératoires,
évaluer l'impact
des solutions et
communiquer
sur les résultats.**

”

Chapitre 04

La FFIE défend vos intérêts !



Tout au long de l'année 2024, la FFIE a défendu les intérêts de la profession. Des actions de lobbying ont été mises en place pour sauvegarder les droits des adhérents, rendre visible la filière de l'électricité et augmenter le rayonnement de la FFIE.

Ainsi des courriers ou des actions ont été mis en place :

- **Après de la direction des douanes** pour sauvegarder la qualification mention sûreté pour équiper les bureaux de tabac de vidéoprotection et de solutions de contrôle d'accès. Une nouvelle demande faite en lien avec la fin de l'agrément COFRAC. La FFIE soutenue par L'AniTEC avait remporté gain de cause il y a 2 ans... Décision en attente
- **Après du Ministère de la transition écologique et de la cohésion des territoires** pour demander la prorogation du CEE BAT TH 116 pour l'équipement d'un bâtiment tertiaire d'une GTB
- **Après de la Direction Générale de l'Énergie et du Climat** pour préserver le rôle de l'intégrateur électrique dans sa relation client vis-à-vis d'Enedis
- **Après de la DGLAN** pour rendre éligibles les solutions numériques et domotiques dans MAPrimeAdapt'
- **La nomination de la FFIE au Conseil exécutif du Conseil National de la Silver Economy** pour mieux faire connaître le rôle clé des intégrateurs électriques sur ce marché
- C'est aussi la **préparation d'un contrat étude prospective** pour avoir une vision prospective de nos métiers en lien avec les nouveaux marchés à l'horizon 2030/2035
- **Soutien et participation à la campagne de communication Promotelec** : « Adopte les Elec-Réflexes »
- **Après des organismes de qualification** : la FFIE a soutenu et participé aux démarches qui ont abouti à la mise en place d'un dispositif d'agrément des organismes de qualification des professionnels réalisant des travaux de rénovation énergétiques des bâtiments, des audits énergétiques, l'installation de dispositif PV et l'installation de la maintenance des IRVE (Décret du 25 juin 2024)

Focus Presse

43 retombées presse et 5 communiqués de presse en 2024.

Les sujets principalement traités : Nominations diverses, thermostat connecté, silver économie, Open Energies, réunions en région, BACS, Campagne jeunes...

ANEWS SÉCURITÉ

6 juin 2024

vendredi 7 juin, se tenaient les rencontres FFIE au Pavillon Gabriel, à l'occasion de ses 100 ans. Pour fêter son centenaire, 450 personnes, 23 entreprises partenaires et environ 370 entreprises adhérentes FFIE se sont rassemblés pour échanger autour des thématiques « Gestion de l'énergie aujourd'hui et demain » et « L'intégrateur élec-

tricien, acteur clé du bâtiment connecté ». Partenaire de longue date de la Fédération, l'Agora de directeurs sécurité et le média ANews Sécurité était présents.



Zepros - Bien vieillir chez soi : un nouveau guide pratique sur les solutions numériques et domotiques

27 mars 2024



À l'occasion des Assises nationales du Bien Vieillir, la FFIE et IGNES lancent un guide pratique pour accompagner les professionnels, dont les intégrateurs électriques, à se saisir et à promouvoir les solutions numériques et domotiques en faveur du bien vieillir dans les logements, les EHPAD et les Résidences Services Seniors. Éligibles à MaPrimeAdapt', ces équipements facilitent et sécurisent les gestes du quotidien des seniors. Les 150 000 intégrateurs électriques sont des acteurs de confiance et de proximité vers lesquels les seniors peuvent s'appuyer.



BATIACTU - La FFIE aux côtés des électriciens dans la transition énergétique en cours

18 juin 2024

L'électricité est centrale dans la transition énergétique. On ne l'utilise plus sans compter et ses sources se sont diversifiées. Afin de la consommer intelligemment, il est devenu indispensable d'être conseillé. C'est pourquoi l'électricien (qu'on l'appelle plus volontiers intégrateur électrique car son rôle s'est considérablement élargi) joue un rôle clé dans la réussite de la transition énergétique entamée et à venir. Pour le soutenir et l'accompagner dans cette révolution, la FFIE joue un rôle majeur. Pascal Toggenburger en est le Président.

Chapitre 05

Outils de communication



Nos outils de communication représentent vos principales sources d'information, existent sur des supports variés pour mieux répondre à vos besoins et évoluent au fil des ans pour devenir vos alliés au quotidien.

40 parutions
de la Newsletter FFIE
Actus en 2024

5 éditions
du Journal des électriciens



Site web

C'est l'outil de communication qui a le plus progressé depuis 2 ans : + 63 % pour le nombre de visites, + 64 % pour le nombre de téléchargements, + 53 % pour le nombre de pages vues : un record et une confirmation que les documents mis en ligne correspondent bien à une demande et que le réflexe « site FFIE » se généralise.

Vos principaux centres d'intérêt sur le site : les actualités, la documentation, les métiers de l'électricité...

Avec la mise en ligne des nouveaux éléments de communication dédiés aux jeunes, parions que les visites vont encore monter en flèche !

Nombre de visites **+63 %**

Nombre de téléchargements **+64 %**

Nombre de pages vues **+53 %**

Productions 2024

Guides

- Guide Marché de la Silver Economie (en collaboration avec IGNES)
- Guide Travaux de rénovation et de performance énergétiques
- Guide API



- Guide Serrure connectée (en collaboration avec IGNES)



- Guide BACS
- Guide Gestion de l'énergie
 - Retex (Fiche 9)
 - Performance énergétique et Silver économie (Fiche 10)
 - Le stockage de l'énergie solaire, mode d'emploi (Fiche 11)
 - Autoconsommation collective (Fiche 12)
 - Les labels et certifications du bâtiment (Fiche 13)

Notec

- Notec 590 - Évolution réglementaire câbles et conducteurs pour les ERP



Innov'Elec collection

- Les ombrières trackées



- La charge bi-directionnelle



Notécos

- Notéco 40 : Loi ENR
- Notéco 41 : Crédit d'impôt : les leviers pour le marché de la Silver Economie
- Notéco 42 : Crédit d'impôt + TVA
- Notéco 43 : Le guichet unique des entreprises



La série Marchés

- Série Marchés Contrôle d'accès - Le concept
- Série Marchés PV 2 Le résidentiel individuel
- Série Marchés PV 3 Ombrières sur parking
- Série Marchés PV 4 Tertiaire et industrie
- Série Marchés PV 5 Résidentiel collectif



Autres

- Les conditions générales de vente (à personnaliser)
- Le poster Affichage obligatoire



- Liste des thèmes d'animation

Évènementiel FFIE

23 - 24 JANVIER

Stand FFIE - Salon Open Energies à Lyon



07 JUIN

Organisation des Rencontres FFIE et de la Célébration du Centenaire à Paris (450 personnes)

26 JUIN

Rencontre régionale Hauts-de-France à Amiens (35 personnes)



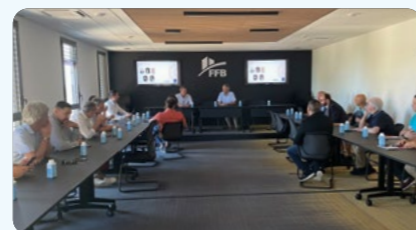
13 - 16 MARS

Stand FFIE - Salon des Seniors à Paris avec la FFIE



04 JUILLET

Rencontre régionale Occitanie à Montpellier (30 personnes)



18 - 19 SEPTEMBRE

Séminaire technique à Strasbourg



26 SEPTEMBRE

Rencontre régionale Bretagne à Rennes

03 - 04 OCTOBRE

Assemblée Générale et Journée des Présidents à Nice (200 personnes)

20 - 21 NOVEMBRE

70^{ème} anniversaire d'Europe On (Organisation européenne des intégrateurs électriques) :

- préparation du rapport sectoriel
- réunion du Board et des DG

26 NOVEMBRE

Master Class La santé connectée

04 DÉCEMBRE

Clôture du Centenaire FFIE avec tous les partenaires à Paris

Focus Rencontres FFIE et Célébration du centenaire

2024 aura bien sûr été marquée par le centenaire de la FFIE. Tout au long de l'année, des évènements ont été organisés avec, en point d'orgue, l'organisation de la soirée du centenaire le 07 juin et des Rencontres FFIE qui l'ont précédée.



autour d'invités représentatifs de la filière. Laurent Bataille (Schneider Electric), Luc Rémont (EDF), Emmanuelle Wargon (CRE) ont exposé leur vision des problématiques de gestion et de transition énergétique en France.

Le projet exemplaire du bâtiment connecté de l'EM Lyon a été présenté par Philippe Boni (EGA), Claude Cadario (Calasys) et Nicolas Lantier (Cogedim).



Lancé lors du Salon Open Energies à Lyon en janvier, le centenaire aura été célébré lors d'un jeu concours, dans un dossier consacré à l'histoire de la FFIE, au travers des actualités de la fédération, mais aussi lors d'un évènement de clôture qui se déroulera le 04 décembre 2024 avec l'ensemble des partenaires du centenaire.

Près de 500 personnes ont assisté le 07 juin dernier aux Rencontres FFIE. Deux tables rondes, animées par la journaliste Charlotte Savreux, ont proposé un moment d'échange et de partage d'expériences

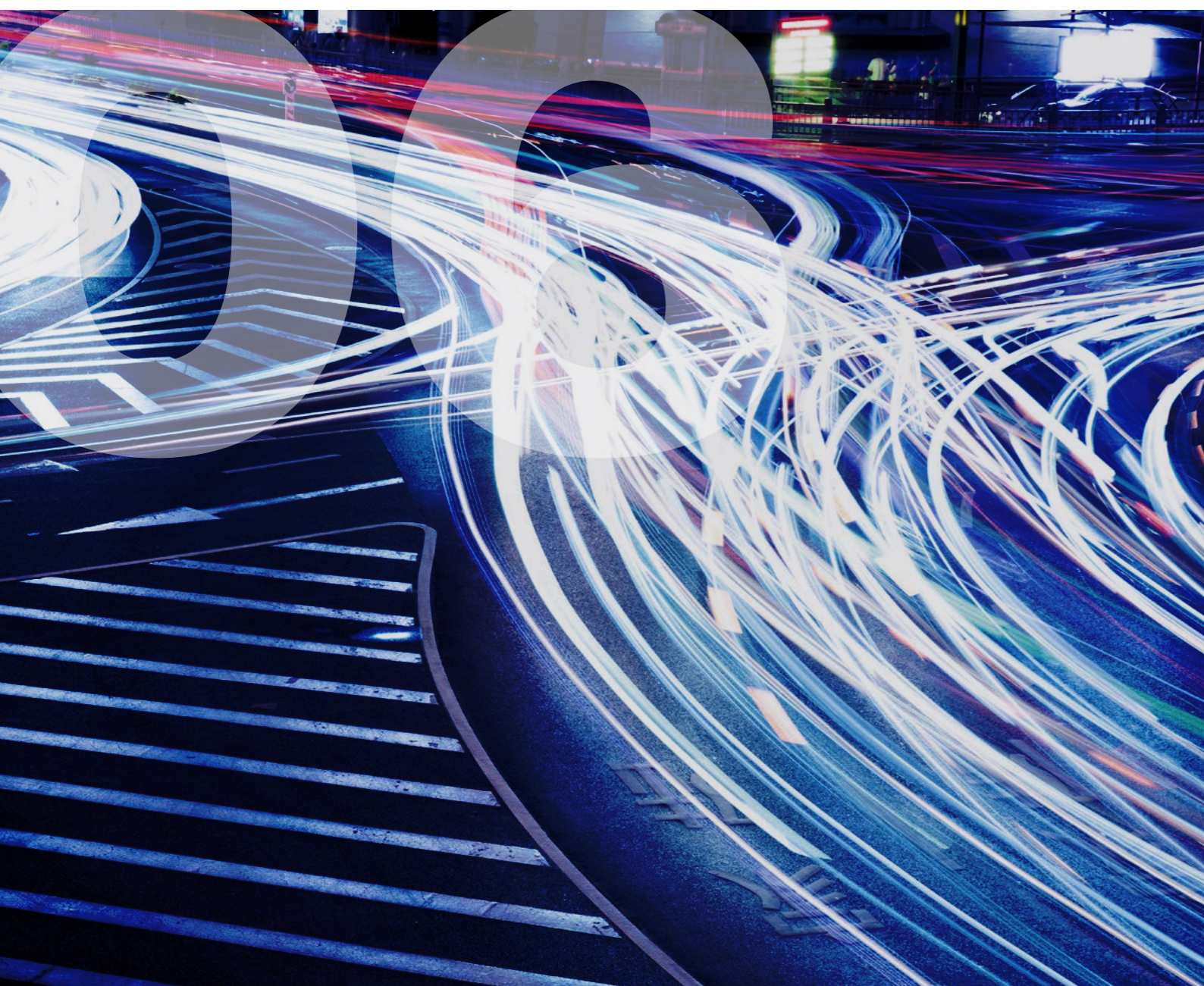
La cérémonie du centenaire qui s'est déroulée à l'issue des Rencontres, était animée par Stéphane Jobert. Évoquant l'histoire, mais aussi l'avenir de la FFIE, la soirée a proposé des témoignages, des vidéos, des surprises visuelles... des moments riches en émotion qui se sont achevés en musique, jusque tard dans la nuit !

Un grand merci à l'ensemble des partenaires du centenaire : BTP Banque, Cesi, Ciem, Citel, Consuel, Dehn, EDF, Enedis, Fermax, FFB, Formapelec, IGE, Legrand, Phoenix Contact, PRO BTP, Qualifelec, Rexel, Schneider Electric, SimonsVoss, SLV, SMA BTP, Sonepar, Watea



Chapitre 06

Présence terrain



En 2024, la FFIE a été très présente dans les départements comme dans les régions. Une liste des thèmes d'animations, afin de choisir ce qui correspond au mieux aux attentes des adhérents, est disponible sur ffie.fr



NF C 15-100
Web'in 15

25 JANVIER 2024

26 FÉVRIER 2024

11 AVRIL 2024

17 JUIN 2024

09 SEPTEMBRE 2024

16 SEPTEMBRE 2024

MASTER CLASS SILVER
ECO

28 MARS 2024

26 NOVEMBRE 2024

Focus présence dans les régions et départements

Liste des interventions en département et en région.

Janvier

9 janvier 2024
Pau
Réglementation environnementale

19 janvier 2024
Guéret
Bâtiment connecté

23 janvier 2024
Angers
IRVE

Février

1^{er} février 2024
Strasbourg
15-100 TOUR

1^{er} février 2024
Poitiers
Photovoltaïque

6 février 2024
Dammarie les Lys
Photovoltaïque

07 février 2024
Régionale Occitanie
Visite LAB et IA

13 février 2024
Bouches-du-Rhône
Visite LAB et Bâtiment connecté

22 février 2024
Aisne, Oise, Somme
15-100 LEAKS

28 février 2024
Le Chesnay
Photovoltaïque et Actualités techniques réglementaires et normatives

Mars

7 mars 2024
Bordeaux
Métiers de l'intégrateur (Formation, CEE, Qualification)

12 mars 2024
Chaumont
Bâtiment connecté

19 mars 2024
Régionale Bourgogne Franche Comté
15-100 TOUR

20 mars 2024
Saint-Lô
IRVE

28 mars 2024
Lyon
IRVE

29 mars 2024
Blois
Photovoltaïque

Avril

5 avril 2024
Niort
Photovoltaïque

9 avril 2024
Carcassonne
IRVE

9 avril 2024
Auch
IRVE

9 avril 2024
Mende
IRVE

10 avril 2024
Le Mans
15-100 TOUR

23 avril 2024
Tarbes
Photovoltaïque

25 avril 2024
Paris CSEEE
15-100 TOUR

25 avril 2024
Dammarie-Les-Lys
Silver Eco et Cybersécurité

Mai

12 mai 2024
Orléans
Installations électriques nouvelle génération en PoE

29 mai 2024
Metz
15-100 TOUR

Juin

1^{er} juin 2024
Marseille
GTB Décret tertiaire et BACS

1^{er} juin 2024
Bourg-en-Bresse
Photovoltaïque

12 juin 2024
Moulin
Photovoltaïque

19 juin 2024
GRET 59/62
Silver Eco

26 juin 2024
Rencontre Hauts de France
IRVE + Réseaux de communication résidentiels

26 juin 2024
Toulouse
15-100 TOUR

27 juin 2024
Bayonne
Mise en sécurité des parties intérieures des logements

27 juin 2024
Toulon
Solarisation

Juillet

2 juillet 2024
Régionale Pays de la Loire
15-100 TOUR

2 juillet 2024
Grenoble
Intelligence Artificielle

3 juillet 2024
Bourges
15-100 TOUR

4 juillet 2024
Rencontre Occitanie
IRVE + Réseaux de communication résidentiels

4 juillet 2024
Chartres
15-100 TOUR

5 juillet 2024
PACA
Actualités FFIE

8 juillet 2024
Limoges
Photovoltaïque et IRVE

Septembre

3 septembre 2024
La Réunion
Actualités FFIE

10 septembre 2024
Normandie
Actualités FFIE

11 septembre 2024
Poitiers
NF C 15-100

11 septembre 2024
Nord Pas-de-Calais
15-100 TOUR

12 septembre 2024
Régionale Bretagne
15-100 TOUR

25 septembre 2024
Île-de-France
Décret tertiaire et BACS

26 septembre 2024
Rencontre Bretagne
Réseaux de communication et NF C 15-100

27 septembre 2024
Clermont-Ferrand
15-100 LEAKS + réseaux de communication résidentiels

27 septembre 2024
Rouen Métropole
Silver Eco et NF C 15-100

Octobre

8 octobre 2024
Pau
Photovoltaïque

15 octobre 2024
Évreux
IRVE

17 octobre 2024
Chartres
IA pour les intégrateurs

18 octobre
Reims
Photovoltaïque + 15-100 LEAKS

23 octobre 2024
Bas-Rhin
Bâtiments connectés et services associés



FÉDÉRATION FRANÇAISE
DES INTÉGRATEURS ÉLECTRICIENS

5, rue de l'Amiral Hamelin - 75116 Paris

01 44 05 84 00

ffie@ffie.fr

www.ffie.fr



Membre adhérent de la

